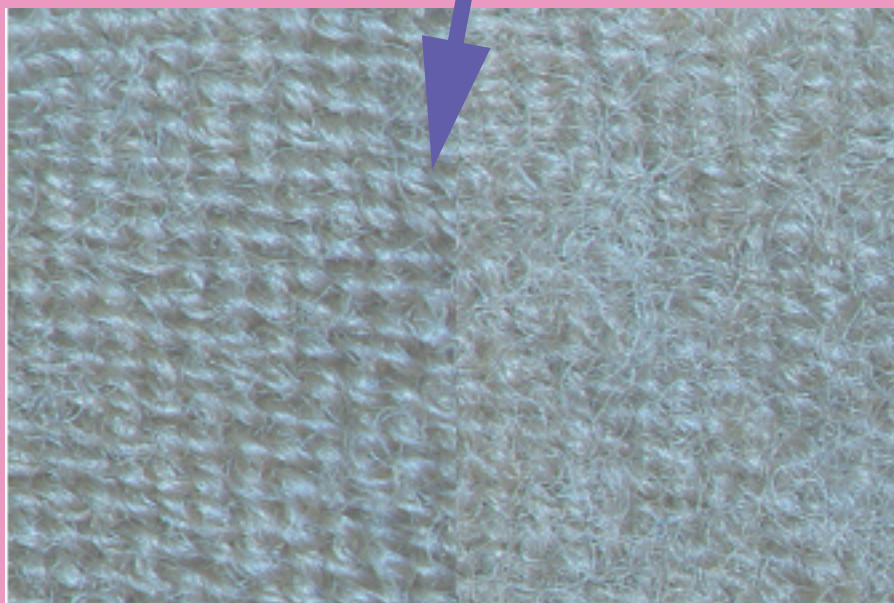


そのニット、脇の下硬くなっていませんか？

拡大すると…

左半分は正常な状態。
毛繊維が絡みあっていません。



ウール製品は、着用中に汗が付着し、
湿った状態でもみ作用が加わると、
右半分のように毛繊維どうしが
絡まりあって部分的に収縮する場合があります。
大切な衣類を守るために、
お客様もぜひご注意ください。